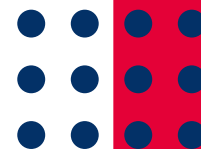




Методические рекомендации ►►► по работе в видеостудии **JALINGA**



Возможности видеостудии Jalinga



Просто

Монтаж записи происходит в режиме реального времени. На выходе вы получаете готовый видеоматериал.



Интерактивно

Интерактивная доска, позволяет последовательно выводить блоки, рисовать, двигать, увеличивать масштаб и выделять самое главное!



Функционально

Online-трансляции и вебинары на новом уровне!
Работает со всеми вебинарными платформами и сервисами для видеосвязи.

Скачать руководство пользователя:
https://disk.yandex.ru/i/N2vFYSHFswQ_yg





Рекомендации по подготовке презентации

Скачать рекомендации: <https://disk.yandex.ru/i/ly6hfG68-b9KhA>





Важные моменты



- ✓ Придерживаемся брендбук: основные цвета: синий, красный, белый, серая палитра является вспомогательной
- ✓ Шрифты PT Root UI в различных начертаниях
- ✓ Не мельчим с текстом, мелкий шрифт не будет читаться на видео
- ✓ Выравнивание и направляющие, иначе заметны сдвиги при смене кадров
- ✓ Фон, если он есть у презентации, необходимо убрать





Важные моменты

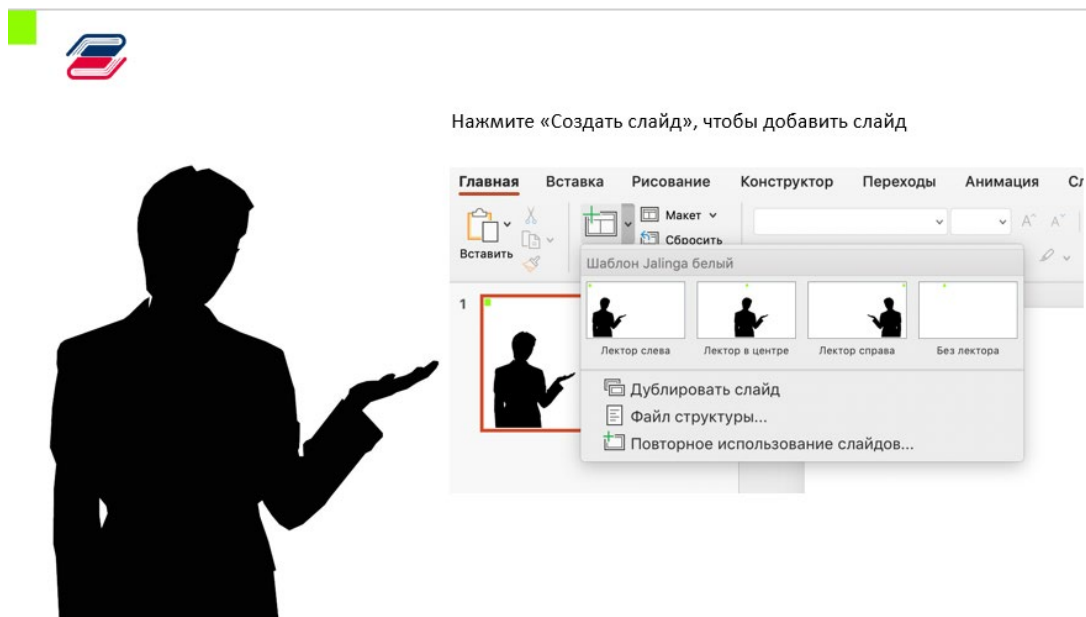


- ✓ Графика вместо фото в изображениях. Если используете картинки – то без фона.
- ✓ Упрощаем сложное + объединяем мелкое в крупное. Не перегружаем слайд
- ✓ Предусматриваем работу от руки, оставляем место, где будем рисовать или писать
- ✓ Слайды на весь экран вытесняют спикера, остается только голос – не злоупотреблять такими
- ✓ Сохраняем презентацию в формате PDF

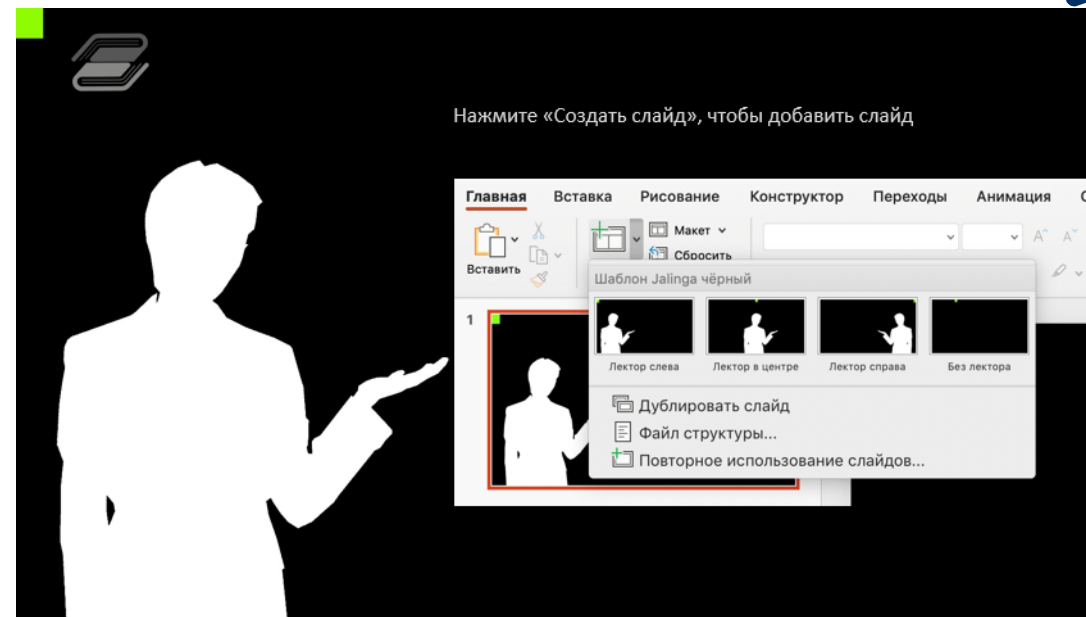




Используйте шаблоны



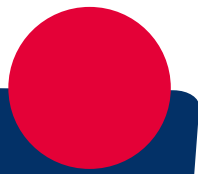
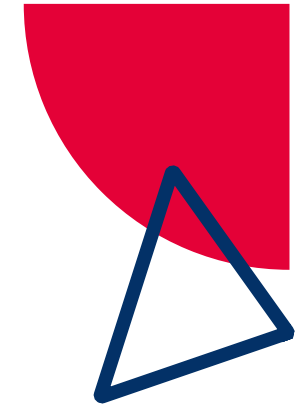
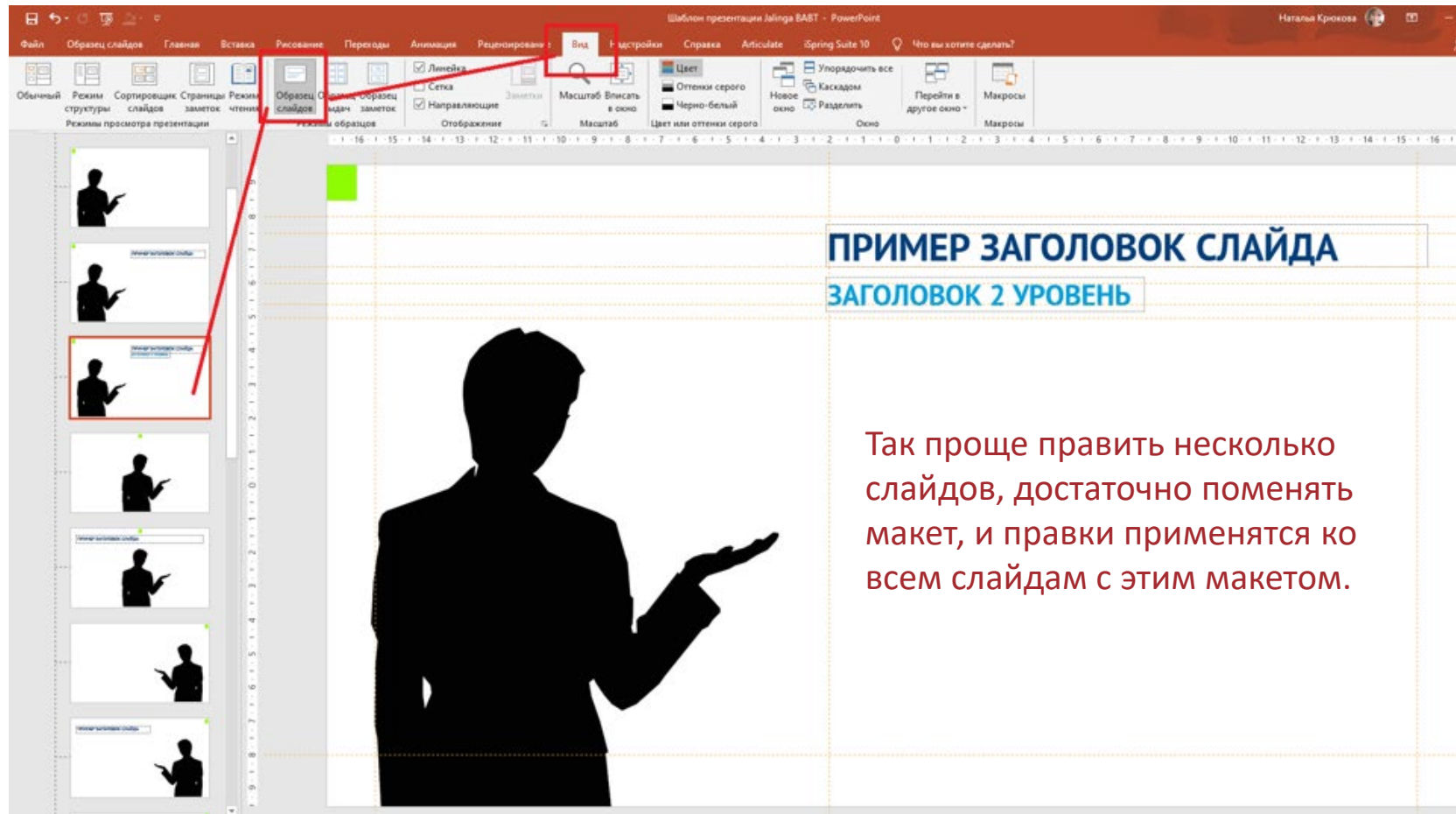
Шаблон для белого фона:
https://disk.yandex.ru/i/VpchRmGkvsBL_g



Шаблон для черного фона:
<https://disk.yandex.ru/i/fWD9J1RA1d8UTA>



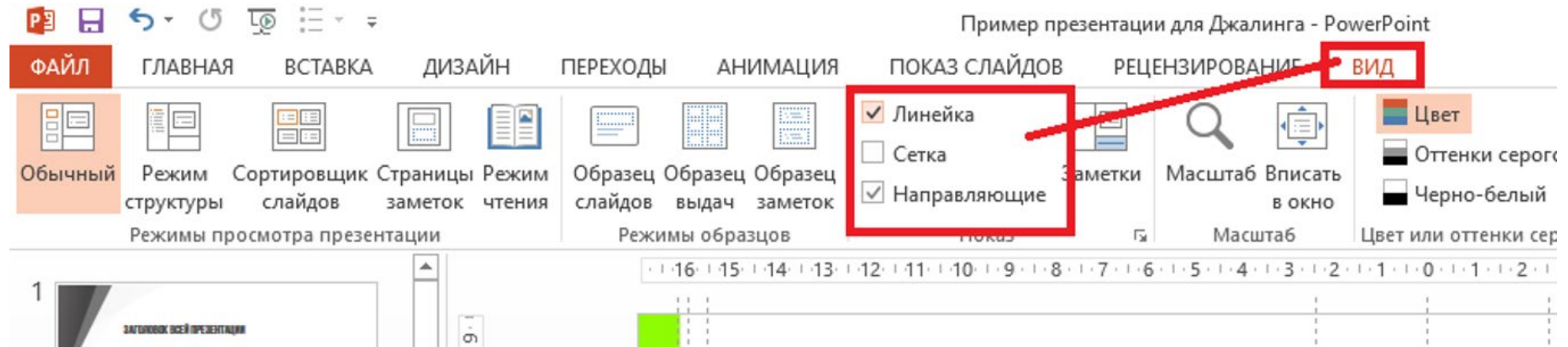
Пользуйтесь макетами





Используйте направляющие

- ▶ Тексты и изображения должны быть **на всех последовательных слайдах** расположены в одинаковом положении на слайде.
- ▶ Это позволит избежать сдвигов изображения при переключении слайдов.
- ▶ Для этого нужны направляющие.

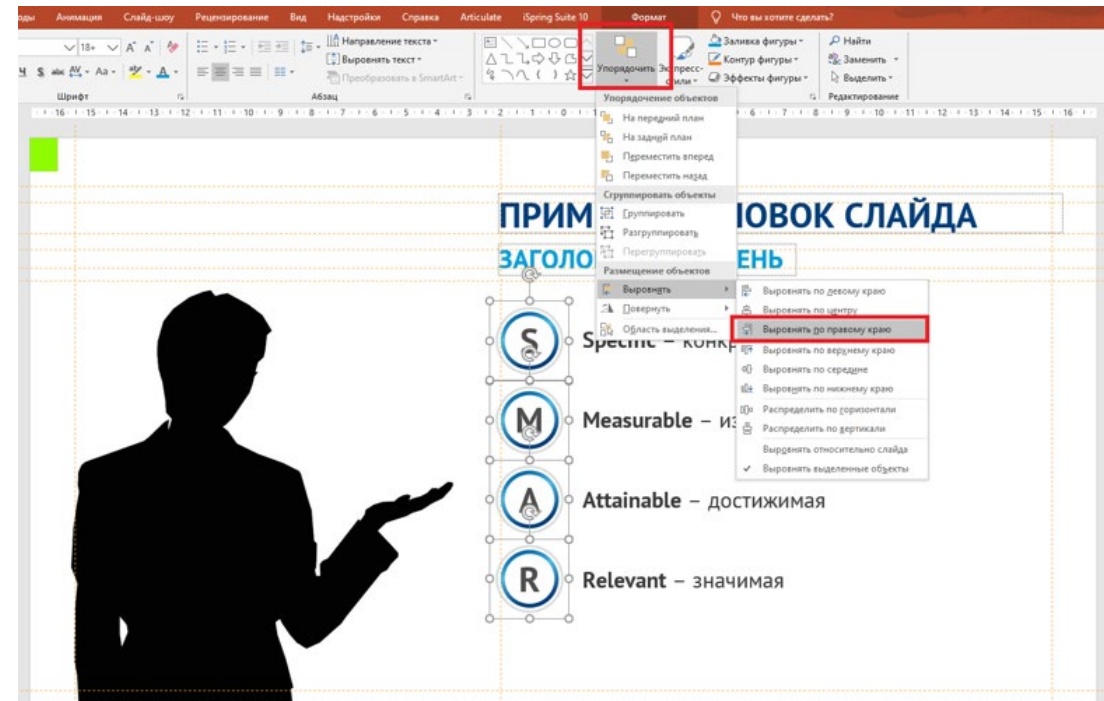




Пользуйтесь выравнением

Можно сначала выровнять и распределить все элементы, а уже потом весь блок контента прилепить к нужной направляющей

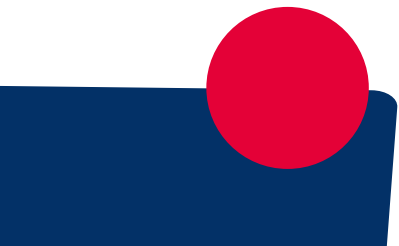
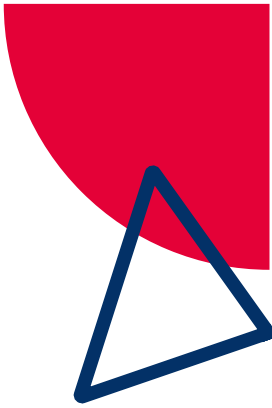
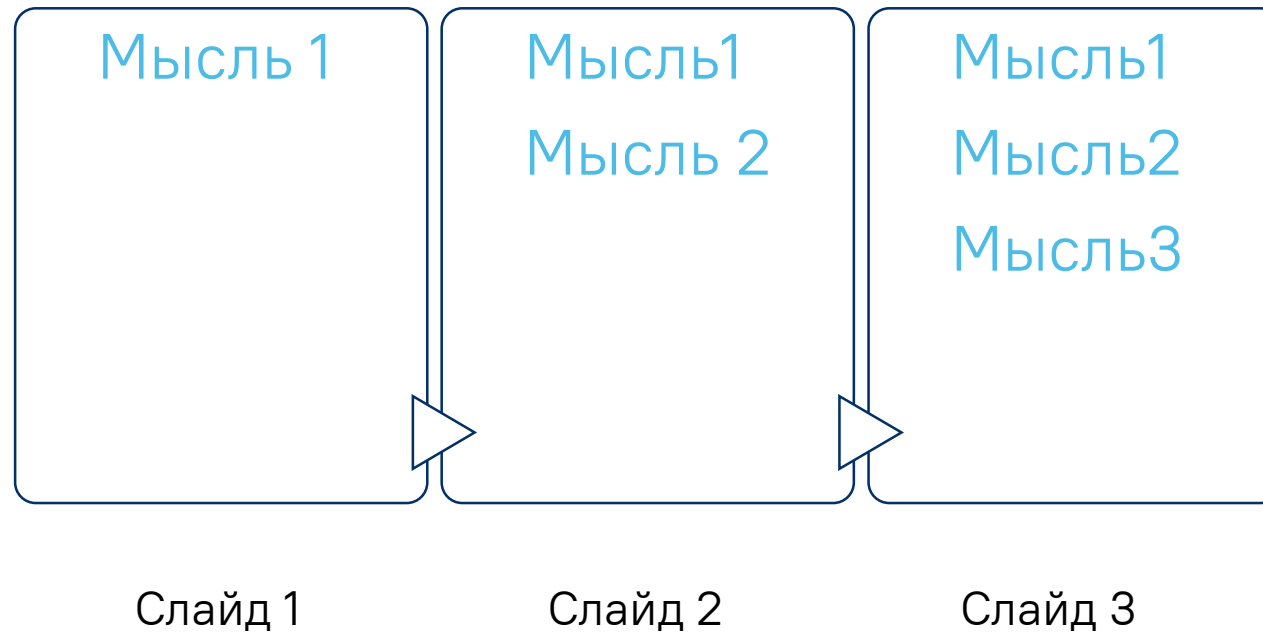
- ▶ Выделите объекты для выравнивания и распределения.
- ▶ Выберите пункт меню «Главная».
- ▶ Нажмите кнопку «Упорядочить».
- ▶ Выберите нужное действие.





Анимация Power Point (PDF)

Эффекта анимации в формате PDF можно добиться дублированием слайдов как указано ниже.





Не забывайте экспортировать в формат PDF

Экспорт

- Сведения
- Создать
- Открыть
- Сохранить
- Сохранить как
- Сохранить как Adobe PDF
- Журнал
- Печать
- Общий доступ
- Экспорт**
- Закрыть

Создать Adobe PDF

Создать документ PDF/XPS

Создать видео

Упаковать презентацию для компакт-диска

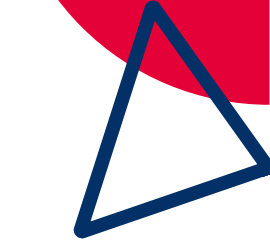
Создать выдачи

Изменить тип файла

Создать документ PDF/XPS

- Структура, форматирование, шрифты и изображения сохраняются
- Содержимое заблокировано для редактирования
- Бесплатные средства просмотра доступны в Интернете

Создать PDF/XPS





Структура презентации

1 слайд – ФИО, должность, название дисциплины

2 слайд – фото, контактные данные, информация, которую вы хотите сообщить о себе

3 слайд – краткая структура лекции

Следующие слайды – материалы вашей лекции

Последний слайд должен включать фразу
«Спасибо за внимание!» и ваши контактные данные



Шрифт текста для презентации

- ▶ Заголовок 1 – PT Root UI 32 (темно-синий)

Заголовок темы = Заголовок слайда всегда висит в верхней части слайда, остальные заголовки ниже по приоритетам

- ▶ Заголовок 2 – PT Root UI 24 (голубой)
- ▶ Обычный текст – PT Root UI 18 (при необходимости можно увеличить/уменьшить)
- ▶ Не используйте в заголовках и основном тексте «Эффекты фигур» или «Текстовые эффекты» (такие как «Тень», «Отражение», «Свечение», «Сглаживание», «Рельеф», «Поворот» и т.д.)
- ▶ Минимальный размер шрифта 14 – меньше не будет читаться на экране



ИЗОБРАЖЕНИЯ

ЖЕЛАТЕЛЬНО ИСПОЛЬЗОВАТЬ ТАКИЕ:

- ▶ плоские, не фото – графика,
- ▶ в цветах брендбука ГУУ,
- ▶ без теней, без контуров, без рамки,
- ▶ можно использовать **ТОЛЬКО** бесплатные стоковые изображения со свободным использованием (в т.ч. для коммерческих целей)



Для того чтобы вырезать фон, используйте, например, бесплатное приложение paint.net, которое можно скачать по ссылке: <http://paintnet.ru/download/>





ИЗОБРАЖЕНИЯ

- ▶ При использовании заимствованных иллюстраций необходимо указать автора изображения и источник, где было взято данное изображение:

Имя Фамилия / источник Размер шрифта подписи должен быть равен 11 пт.

- ▶ Если предполагается использовать кадр из кинофильма или мультипликационного произведения, то ссылку на автора и источник заимствования можно указать следующим образом:

*Кадр из фильма трилогии «Назад в будущее». Авторы: Роберт Земекис, Боб Гейл, Алан Сильвестри.
Universal Studios*



Не располагайте более 5 иллюстраций на слайде



Тексты

НЕ ИСПОЛЬЗУЙТЕ НА СЛАЙДАХ МНОГО ТЕКСТА :

Плохо

Операторы ветвления (if - else if - else)

Гибкая конструкция, можно использовать только if или if-else.
if - проверка простого условия
if-else - проверка условия и выполнение альтернативного кода, при невыполнении условия
if-else if - для проверки нескольких условий, после выполнения одного из условий, выход из блока.

После if или else if мы добавляем условие, возвращающее true или false.
Условия можно объединять с помощью логических операторов.
AND для проверки на выполнение двух условий
OR для проверки выполнения одного из двух условий.
После else условие не добавляется, это выражение будет выполнено только в том случае, если все остальные условия до этого были провалены.

Хорошо

Типы данных

Тип данных переменной – множество значений, которые может принимать переменная



Заменяйте обилие текста графикой.

НАПРИМЕР, ТАКАЯ КАРТИНКА НАМ НЕ ПОДХОДИТ



ГОСУДАРСТВЕННЫЙ
УНИВЕРСИТЕТ
УПРАВЛЕНИЯ
ОСНОВАН В 1919 ГОДУ



А ТАКАЯ ПОДХОДИТ

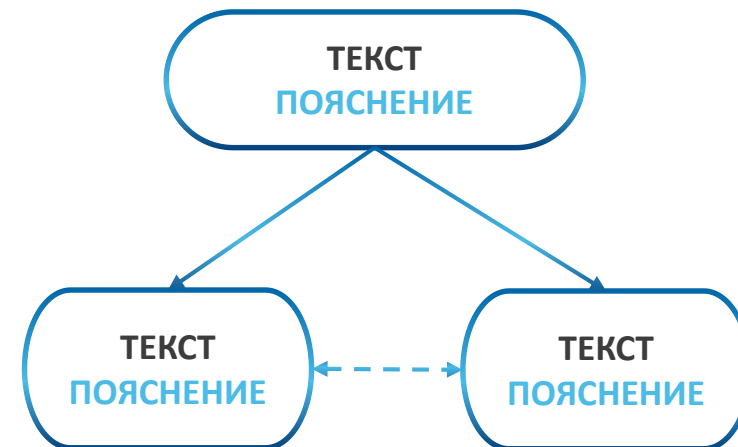
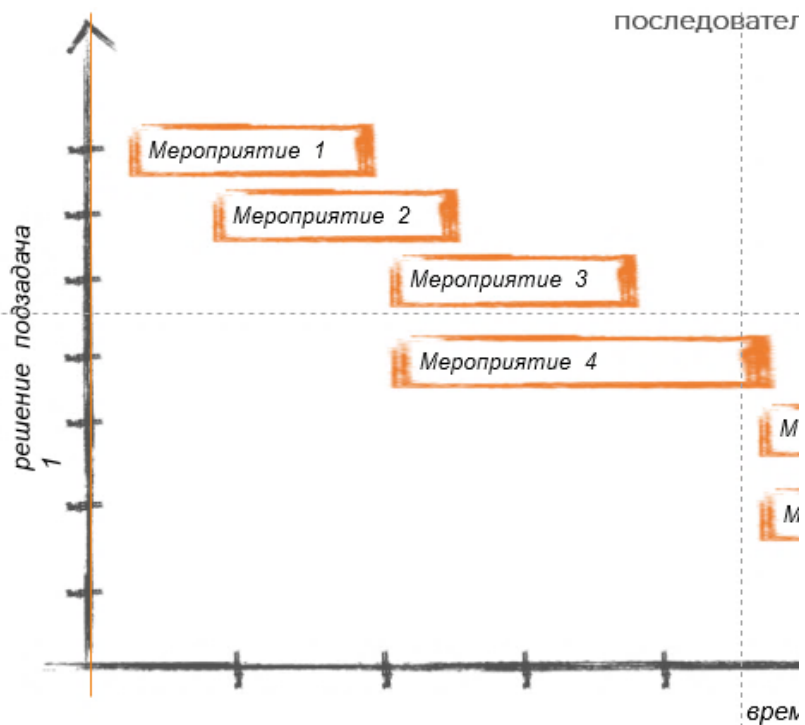


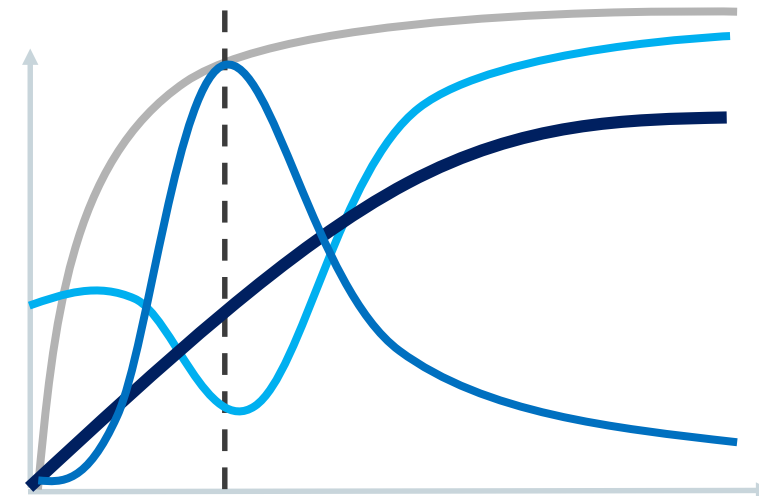
ГРАФИК НЕТ

«Рваных» линий нет в брендбуке



ГОСУДАРСТВЕННЫЙ
УНИВЕРСИТЕТ
УПРАВЛЕНИЯ
ОСНОВАН В 1919 ГОДУ

ГРАФИК ДА

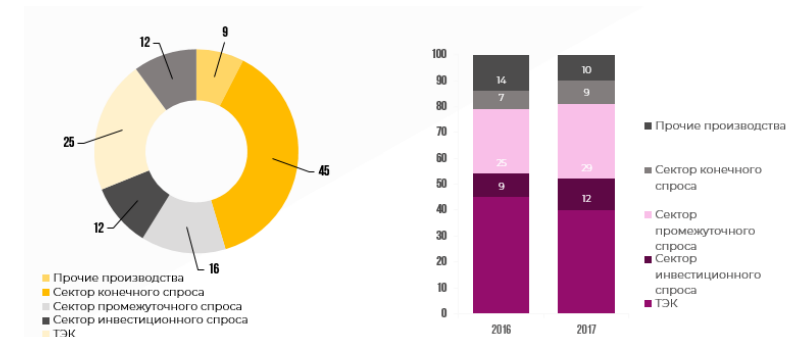
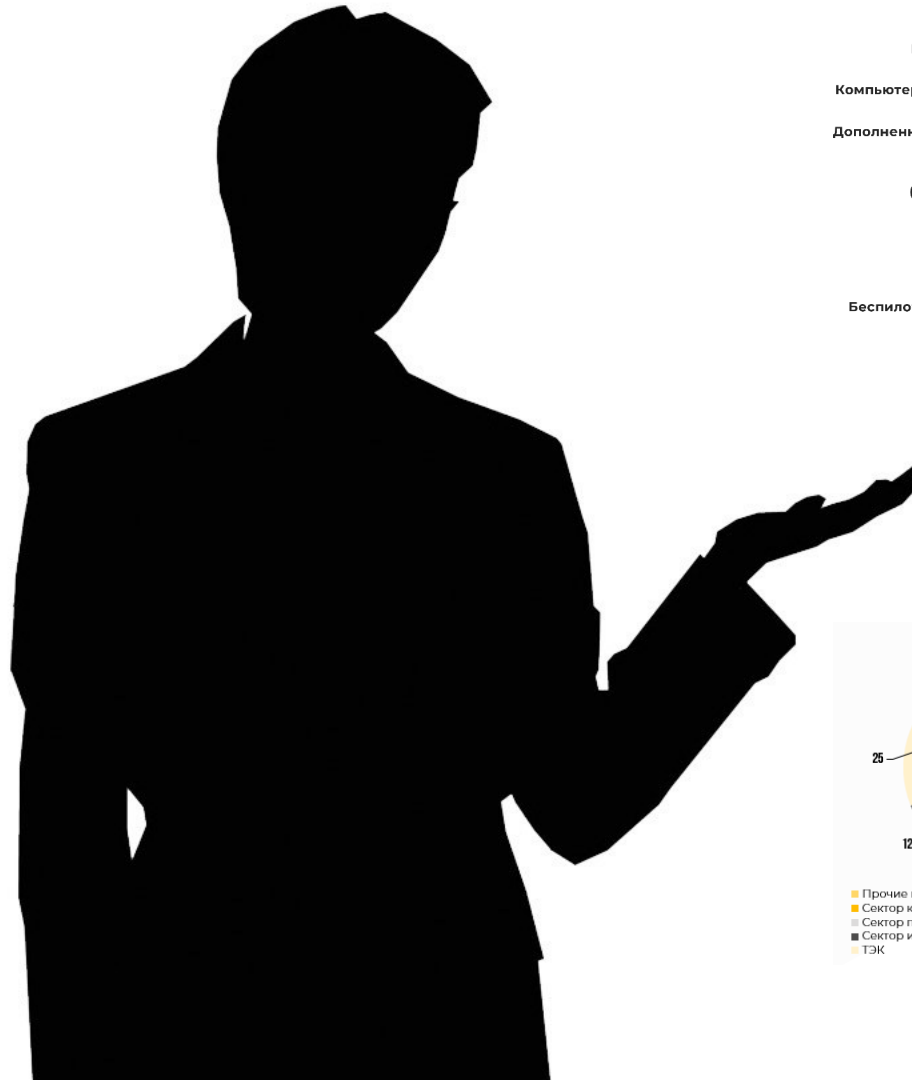
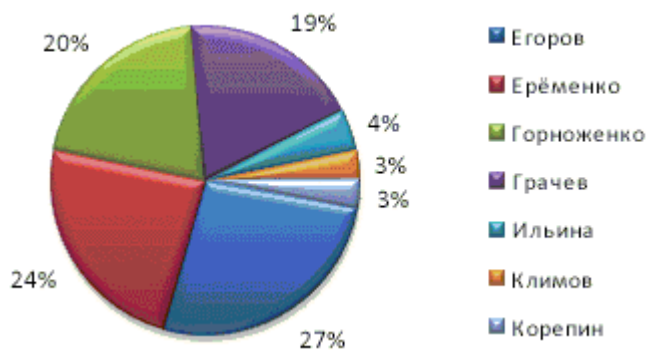
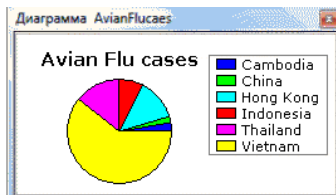
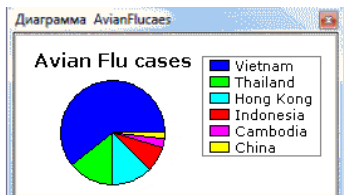
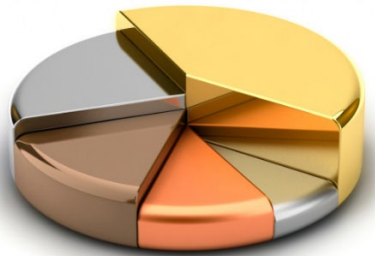


ДИАГРАММЫ НЕТ



ГОСУДАРСТВЕННЫЙ
УНИВЕРСИТЕТ
УПРАВЛЕНИЯ
ОСНОВАН В 1919 ГОДУ

ДИАГРАММЫ ДА



ТАБЛИЦЫ МОГУТ БЫТЬ ТАКИМИ



ИЛИ ДАЖЕ ТАКИМИ



Через несколько циклов запуска откажет данный узел?

При каких значениях технологических параметров работы установки установка потребляет наименьшее кол-во энергии?

Будет ли выпущено бракованное изделие в ближайший цикл?

Какие объемы использования оборудования и запчастей я могу ожидать?

Какие машины работают неправильно?

Каковы требования и поставщик для запчасти?

А ТАК - ЛУЧШЕ НЕ НАДО

	Названия строк	Прогнозное				Общий итог		
		1	2	3	4			
Фактическое	1	5606		2	10	324	5942	94%
	2		907	458			1365	66%
	3		483	4138		2	4623	90%
	4	8			1191	237	1436	83%
	5	217			100	4473	4790	93%
	Общий итог	5831	1390	4598	1301	5036	18156	

СКРИНЫ ЭКРАНА ДА

Если вам нужно использовать скрины экрана, удалите фон рабочего стола или заранее установите однотонный.

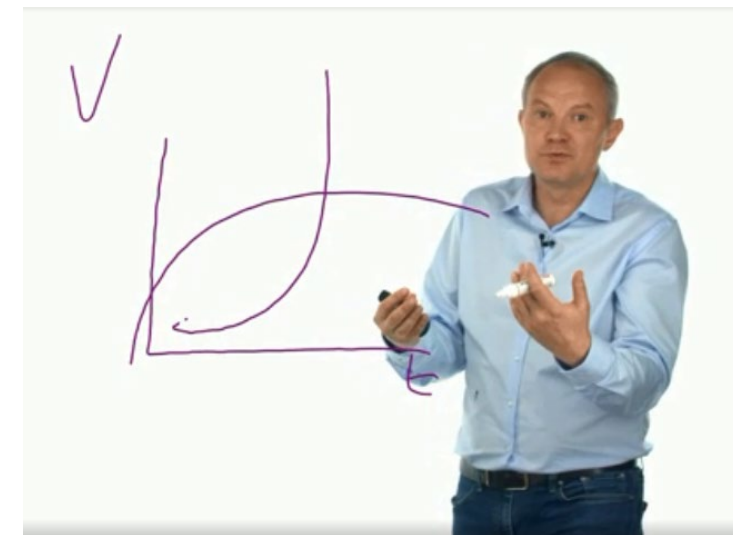
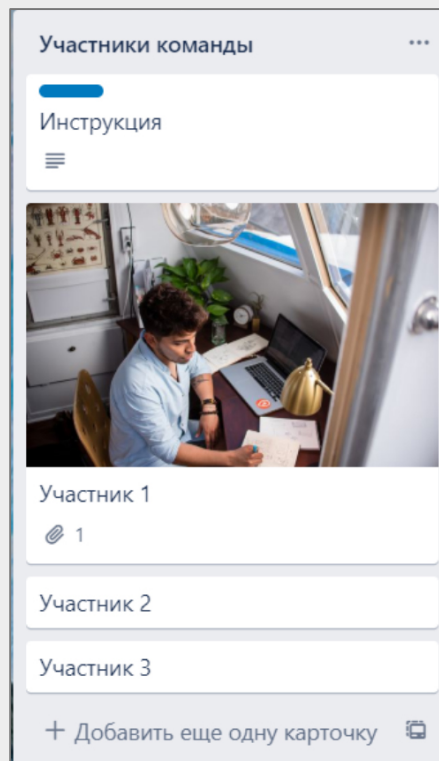


ГОСУДАРСТВЕННЫЙ
УНИВЕРСИТЕТ
УПРАВЛЕНИЯ
ОСНОВАН В 1919 ГОДУ

СКРИН ИЛИ ЖИВАЯ ДЕМОНСТРАЦИЯ

Если контент, который вы планируете демонстрировать доступен в интернет – студия позволит непосредственно при съемке открыть браузер на доске и в режиме онлайн показать нужный контент.

Рекомендуем заранее продумать этот момент в сценарии ролика.



Рекомендации для презентации на черном фоне



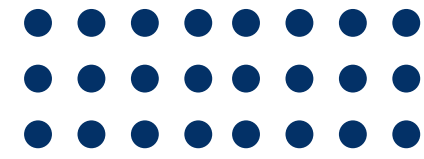
1. Цвет шрифта - белый, дополнительные цвета, смотрим брендбук ГУУ
2. Иллюстрации – без фона
3. Текст – белое на черном читается тяжелее.
Размещайте на слайдах тезисы, а остальное вы расскажете вслух



Рекомендации по подготовке к съемкам

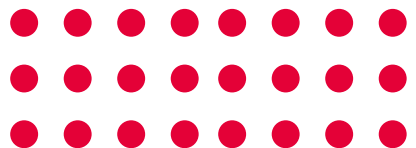
Скачать рекомендации: <https://disk.yandex.ru/i/kKMmKTsYPC5diQ>

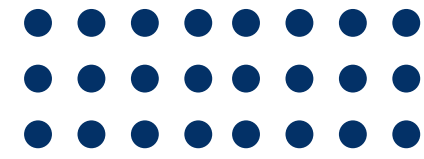




До съемки:

- Приходите **заранее** это поможет сконцентрироваться и настроиться на съемку.
- Подготовьте все материалы для съемки **ДО** прихода в студию.
Презентация должна быть в 2 форматах:
 - PDF (для экспорта в программу Jalinga)
 - pptx (если потребуется внести правки в презентацию уже в студии)Текст для телесуфлера на любом носителе.
- До начала съемки сделайте несколько пробных дублей, чтобы привыкнуть к камере, обстановке, управлению доской.
- Выберите для съемки комфортную и подходящую одежду.





Правильный выбор одежды для съемок



Выбирайте одежду, чтобы не слиться с фоном студии.

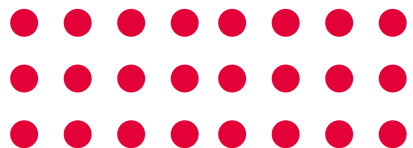
Не надевайте одежду темных цветов – для съемок на черном фоне, белых цветов – для съемок на белом фоне.

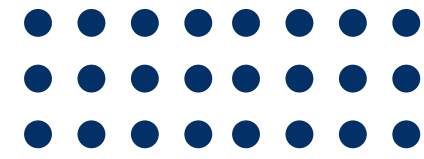
Хорошо

- Комфортная удобная для вас одежда
- Рекомендован деловой стиль
- Удобная обувь

Плохо

- Одежда с надписями или рисунками
- Одежда в очень мелкую клетку, узкую полоску
- Одежда с крупной вязкой
- Одежда из ткани, создающей посторонний шум
- Одежда с отражающими элементами





Во время съемки:

Держите спину прямо

Встать по стойке смирно будет недостаточно: постарайтесь принять естественное положение, чтобы не походить на робота.

Следите за языком своего тела

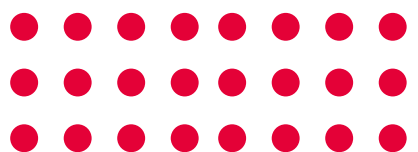
Не размахивайте руками, снося все вокруг, избавьтесь от привычки чесать части тела при волнении.

Жидкость — ваш друг

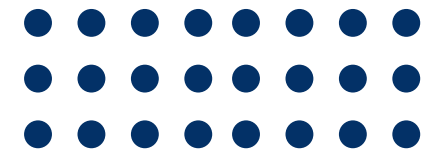
Сделайте глоток воды. Таким образом Вы не только промочите горло, но и немного отвлечетесь, успокоив нервы.

Дышите правильно

Сделайте несколько глубоких вдохов и выдохов перед тем, как начать запись, и продолжайте спокойно дышать перед камерой.



Для того чтобы чувствовать себя более уверенно в кадре можно использовать телесуфлер

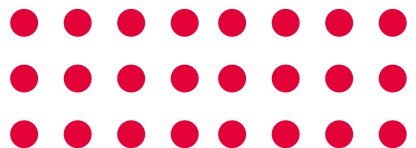


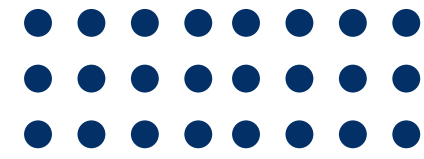
Используйте жестикуляцию:



Не кладите руки в карманы и не опускайте вниз!

Руки рекомендуется держать перед собой или, при желании, делать ими одну из следующих фигур:





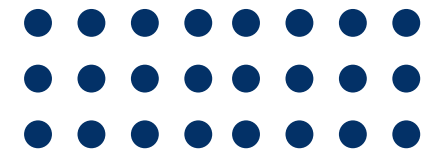
Требования к материалам видеолекций:



Перед предполагаемой датой съемки, **РЕКОМЕНДУЕТСЯ** согласовать время для записи тренировочной видеолекции и проведения инструктажа по работе с видеостудией Jalinga в Центре цифрового образовательного контента.

- ✓ Все материалы видеолекций должны быть актуализированы на момент съемок.
- ✓ Материалы презентаций должны быть предоставлены на согласование, **НЕ МЕНЕЕ** чем за 3 дня до начала съемок.
- ✓ В случае, если итоговым оформлением презентации занимается наша команда, необходимо прислать методически выверенную презентацию **НЕ МЕНЕЕ** чем за 5 дней до начала съемок.





ГДЕ ПРОХОДИТ СЪЕМКА

Государственный университет управления

Адрес: Рязанский проспект, д. 99

Корпус поточных аудиторий (4 КПП)

1 этаж Научной библиотеки ГУУ

Пройти на территорию ГУУ Вы сможете:

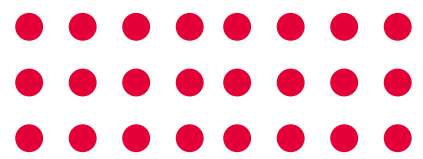
- через КПП 2 на автомобиле (через шлагбаум с дублера Рязанского проспекта).

Парковка на территории Университета бесплатная.

- через КПП 4 при подъезде от метро Выхино (Корпус поточных аудиторий).



Для прохода на территорию ГУУ при себе необходимо иметь удостоверение личности.





По всем вопросам, связанным с проведением
видеосъемок можно обращаться в
Центр цифрового образовательного контента ГУУ

тел: 8 (495) 377-77-88 (доб.12-94)

e-mail: ev_petrova@guu.ru

Петрова Елена Владиславовна

